

Rapport de présentation
Enquête publique en vue
d'un échange de chemins



EYZIN -
PINET

Objet de l'enquête et causes

Cette enquête publique porte sur un échange de chemin au niveau quartier Saint-Marcel à Eyzin-Pinet.

Le chemin faisant l'objet de l'échange est un chemin rural non numéroté ni nommé reliant la voie « chemin Saint Marcel » au « chemin du Rôti ».

Raisons

Le chemin actuel ne donne pas satisfaction quant à sa capacité à laisser circuler librement les véhicules et tout particulièrement les engins agricoles. Le tracé actuel ne permet pas une assise correcte de la voie et la présence d'arbres plantés à proximité de chaque côté mais également la présence de bâtiments de part et d'autre de la voie créent des obstacles ou des difficultés.

Le propriétaire riverain n'étant pas dans l'obligation de détruire les constructions ou de retirer les plantations, une solution alternative est recherchée.

Cadre juridique

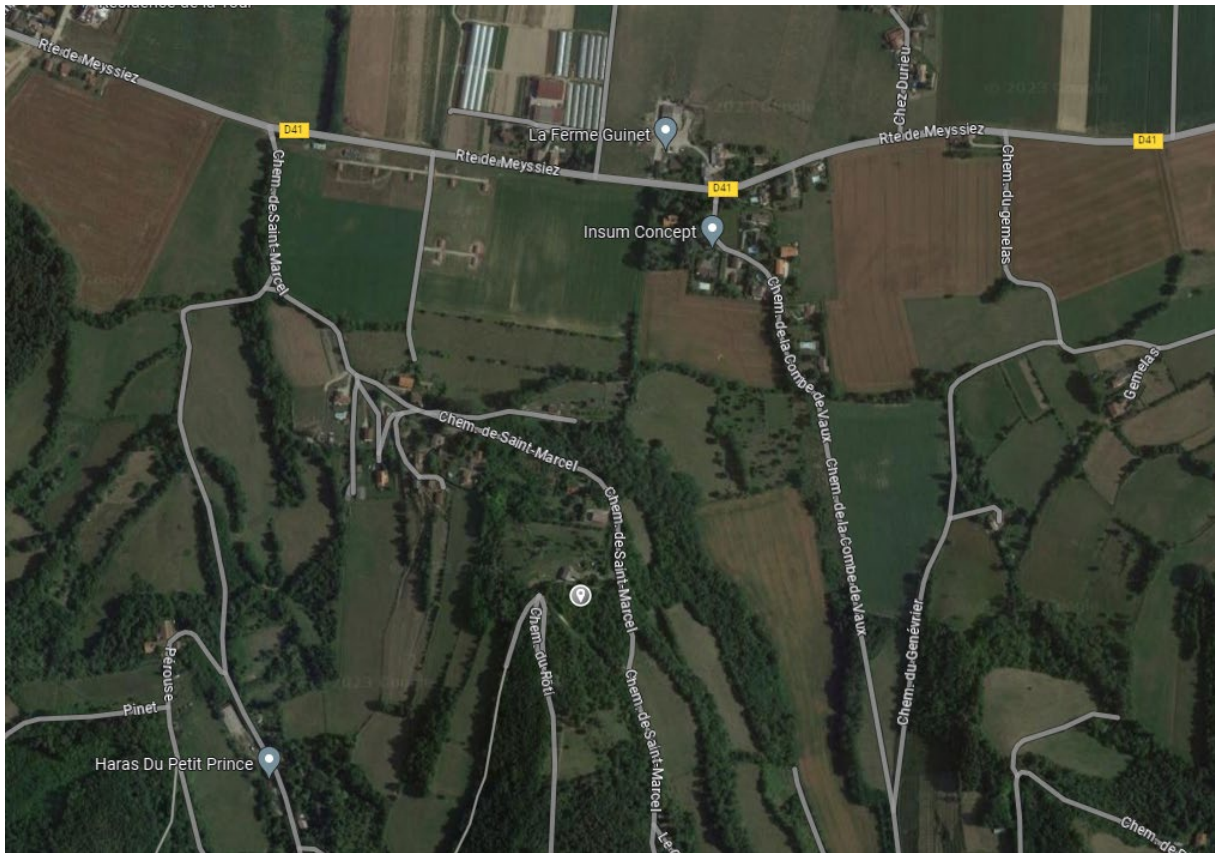
Cette enquête entre dans le cadre de l'article L.616-10-2 du Code Rural et de la Pêche Maritime (CRPM) permettant l'échange de chemins ruraux

Ce chemin étant référencé comme chemin de randonnée, l'accord préalable du département a été obtenu le 7 octobre 2020

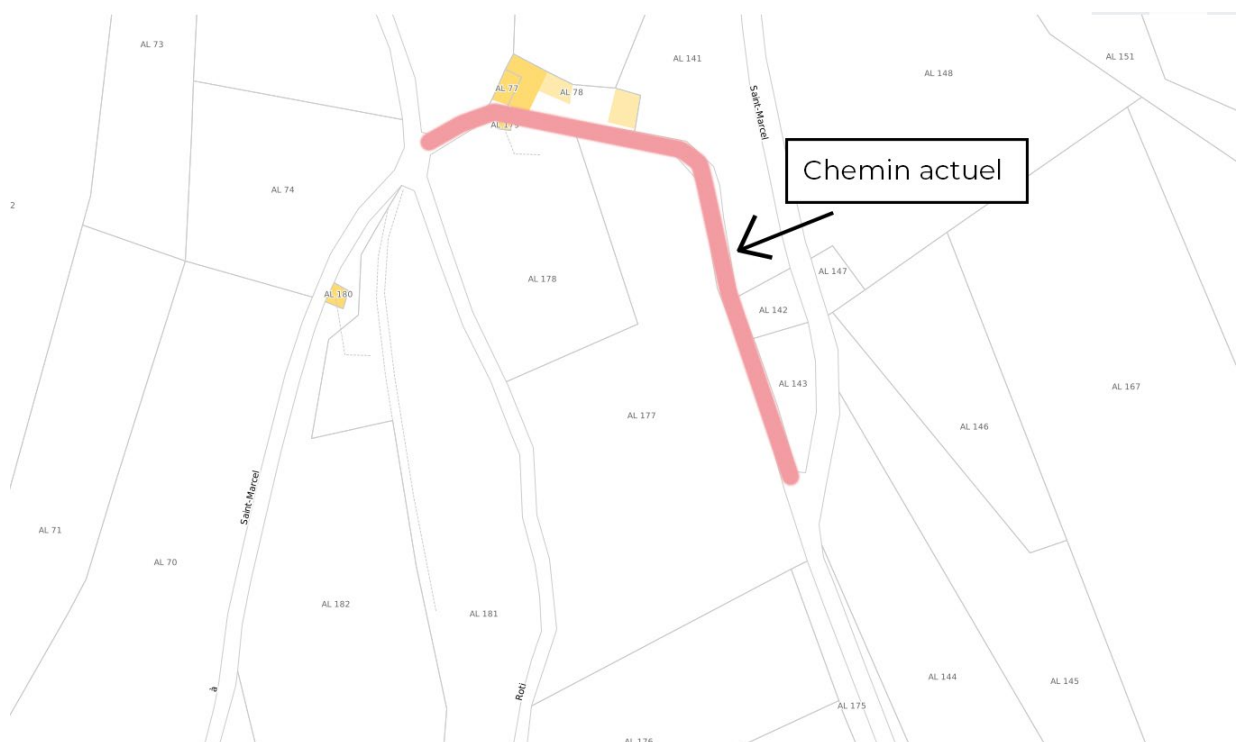
L'avis de la DDT a été sollicité le 15 novembre 2022

Plan de situation

Le chemin faisant l'objet de l'échange est un chemin rural non numéroté ni nommé reliant la voie « chemin Saint Marcel » au « chemin du Rôti ».



Plan détaillé



Caractéristiques du chemin

Le chemin proposé reliera les chemin Saint-Marcel au chemin du Rôti, comme le cheminement initial et conformément à la législation.

Le cheminement proposé fera une largeur de 3m50 mais ne sera pas carrossé afin de limiter l'impact sur l'environnement.